



ТЕРРИТОРИАЛЬНЫЙ ОРГАН
ФЕДЕРАЛЬНОЙ СЛУЖБЫ
ГОСУДАРСТВЕННОЙ СТАТИСТИКИ
ПО НИЖЕГОРОДСКОЙ ОБЛАСТИ

Оперативные демографические показатели Нижегородской области



январь-март 2022 года



ТЕРРИТОРИАЛЬНЫЙ ОРГАН
ФЕДЕРАЛЬНОЙ СЛУЖБЫ
ГОСУДАРСТВЕННОЙ СТАТИСТИКИ
ПО НИЖЕГОРОДСКОЙ ОБЛАСТИ

Оперативные демографические показатели

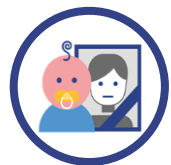
Нижегородской области

январь-март 2022 года

- 01 ПОКАЗАТЕЛИ ЕСТЕСТВЕННОГО ПРИРОСТА НАСЕЛЕНИЯ
- 02 Показатели рождаемости
- 03 ПОКАЗАТЕЛИ СМЕРТНОСТИ
- 04 ПОКАЗАТЕЛИ МЛАДЕНЧЕСКОЙ СМЕРТНОСТИ
- 05 ПОКАЗАТЕЛИ БРАЧНОСТИ
- 06 ПОКАЗАТЕЛИ РАЗВОДИМОСТИ

(оперативные данные без учета окончательных медицинских свидетельств о смерти)





ЕСТЕСТВЕННОЕ ДВИЖЕНИЕ НАСЕЛЕНИЯ В НИЖЕГОРОДСКОЙ ОБЛАСТИ

ЧЕЛОВЕК

Естественный прирост (убыль)

2022 ГОД

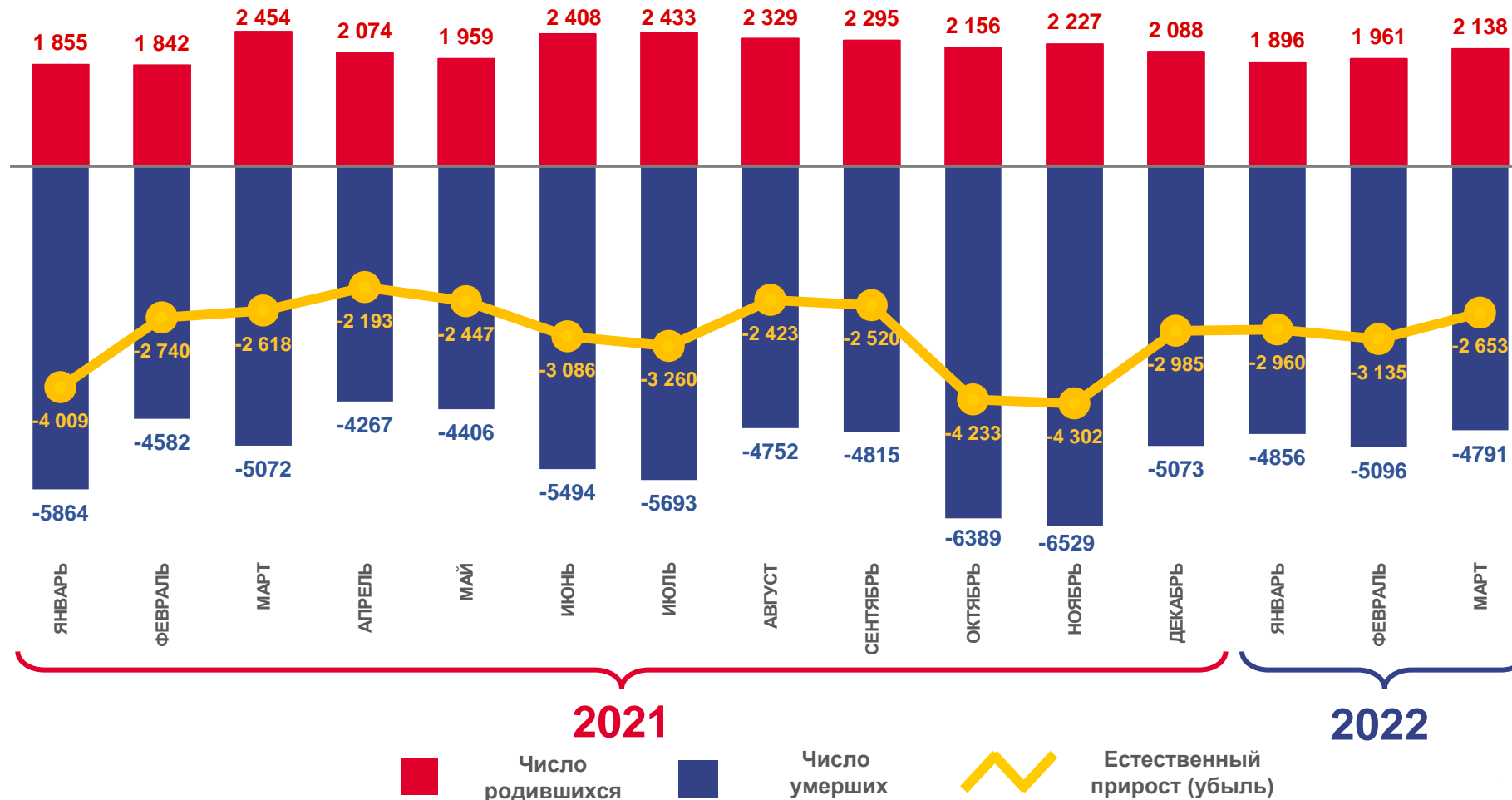
январь – март 2022 года

ЧЕЛОВЕК

- 8748

В РАСЧЕТЕ НА 1000 ЧЕЛОВЕК

-11,3





ЧИСЛО ЗАРЕГИСТРИРОВАННЫХ РОДИВШИХСЯ В НИЖЕГОРОДСКОЙ ОБЛАСТИ

ЧЕЛОВЕК

2022 ГОД

январь – март 2022 года

ЧЕЛОВЕК

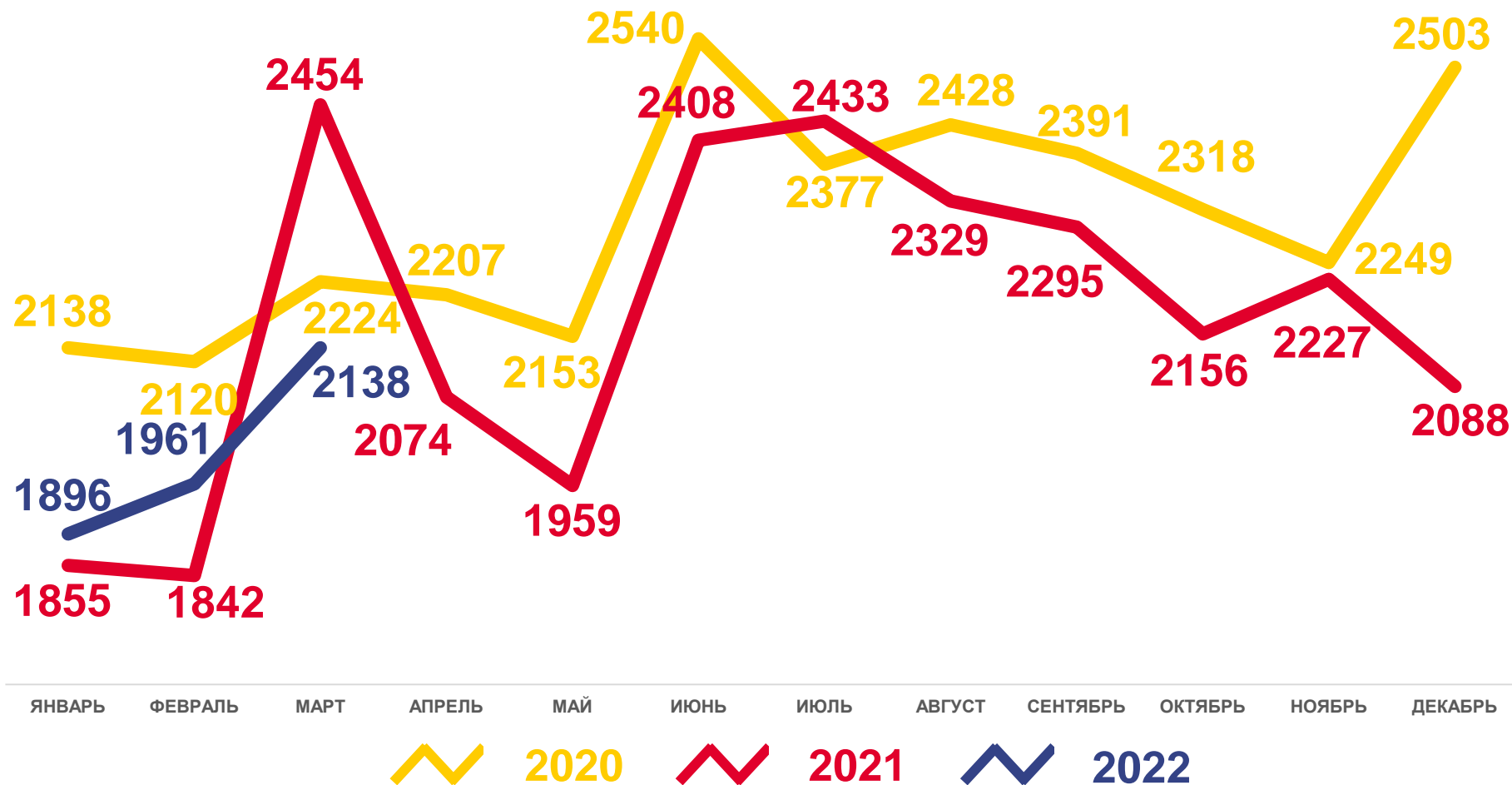
5995

В РАСЧЁТЕ
НА 1000 ЧЕЛОВЕК

7,7

ИЗМЕНЕНИЕ, %
к январю - марту 2021 года

- 2,5





ЧИСЛО ЗАРЕГИСТРИРОВАННЫХ УМЕРШИХ В НИЖЕГОРОДСКОЙ ОБЛАСТИ

ЧЕЛОВЕК

2022 ГОД

январь – март 2022 года

ЧЕЛОВЕК

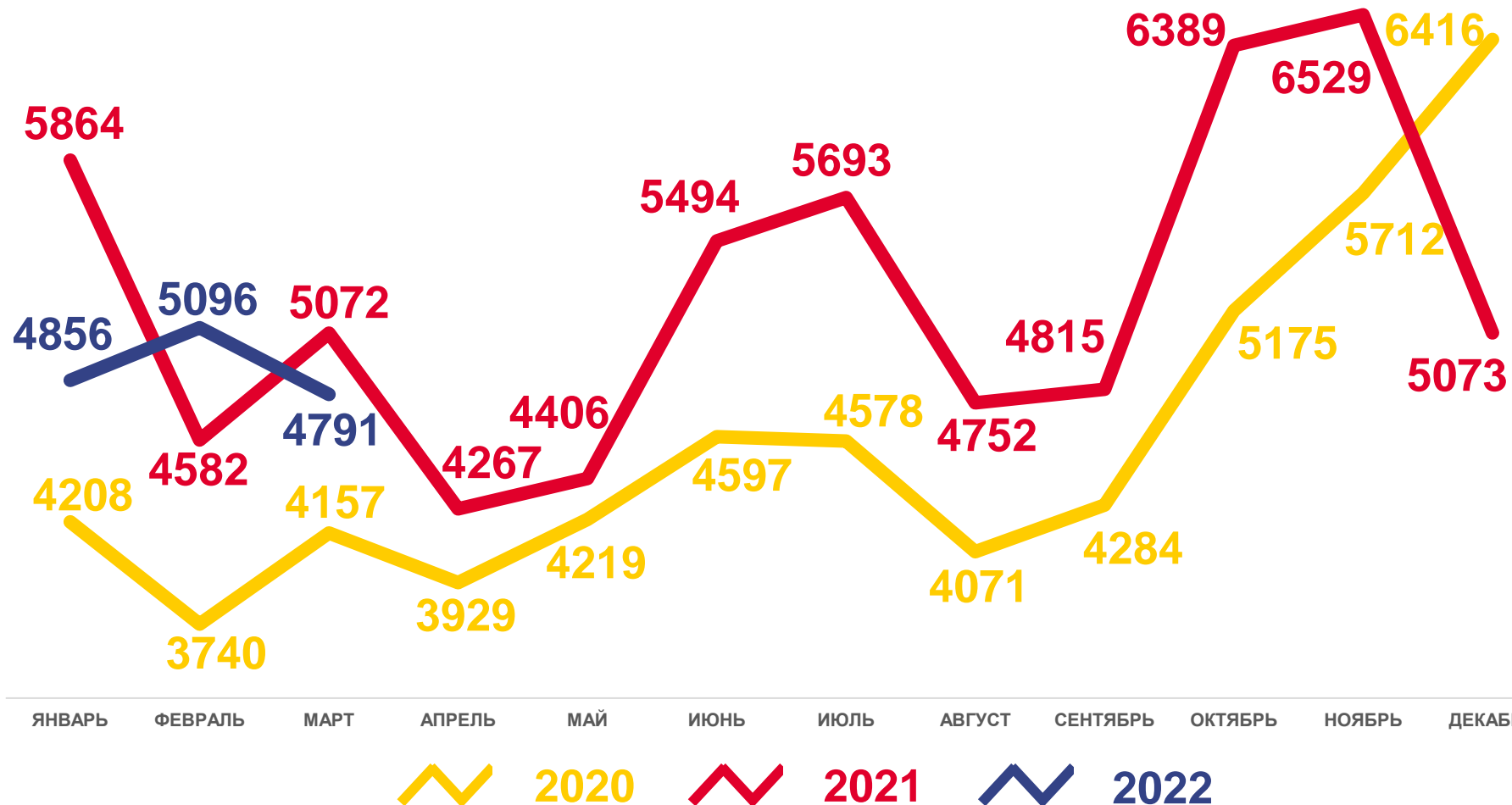
14743

В РАСЧЁТЕ
НА 1000 ЧЕЛОВЕК

19,0

ИЗМЕНЕНИЕ, %
к январю - марту 2021 года

- 5,0





ЧИСЛО ЗАРЕГИСТРИРОВАННЫХ УМЕРШИХ В ВОЗРАСТЕ ДО 1 ГОДА В НИЖЕГОРОДСКОЙ ОБЛАСТИ

ЧЕЛОВЕК

2022 ГОД

январь – март 2022 года

ЧЕЛОВЕК

31

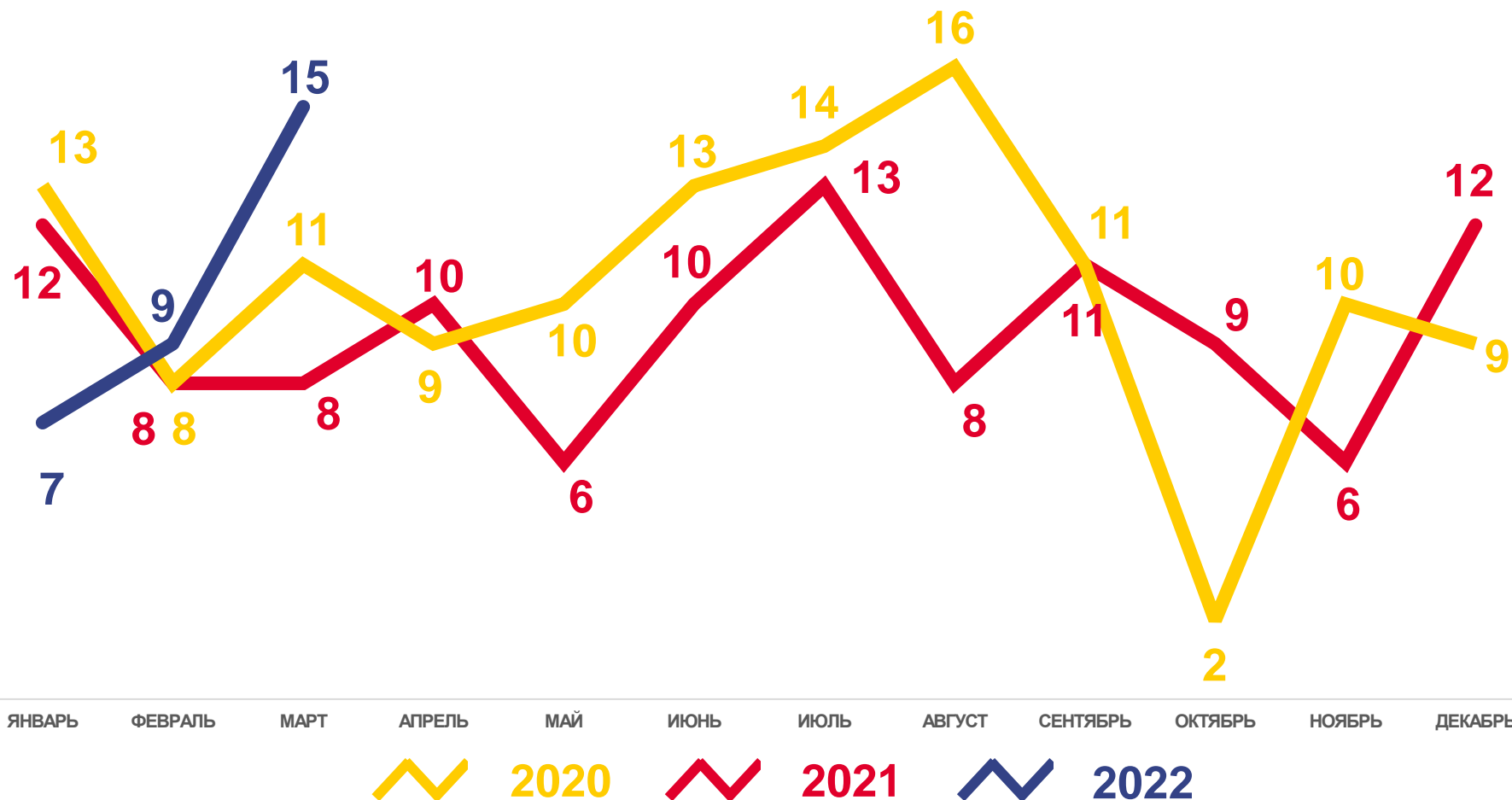
В РАСЧЁТЕ НА 1000
РОДИВШИХСЯ
ЖИВЫМИ

4,8

ИЗМЕНЕНИЕ, %

к январю - марту 2021 года

10,7





ЧИСЛО ЗАРЕГИСТРИРОВАННЫХ БРАКОВ В НИЖЕГОРОДСКОЙ ОБЛАСТИ

ЕДИНИЦ

2022 год

январь - март 2022 года

ЕДИНИЦ

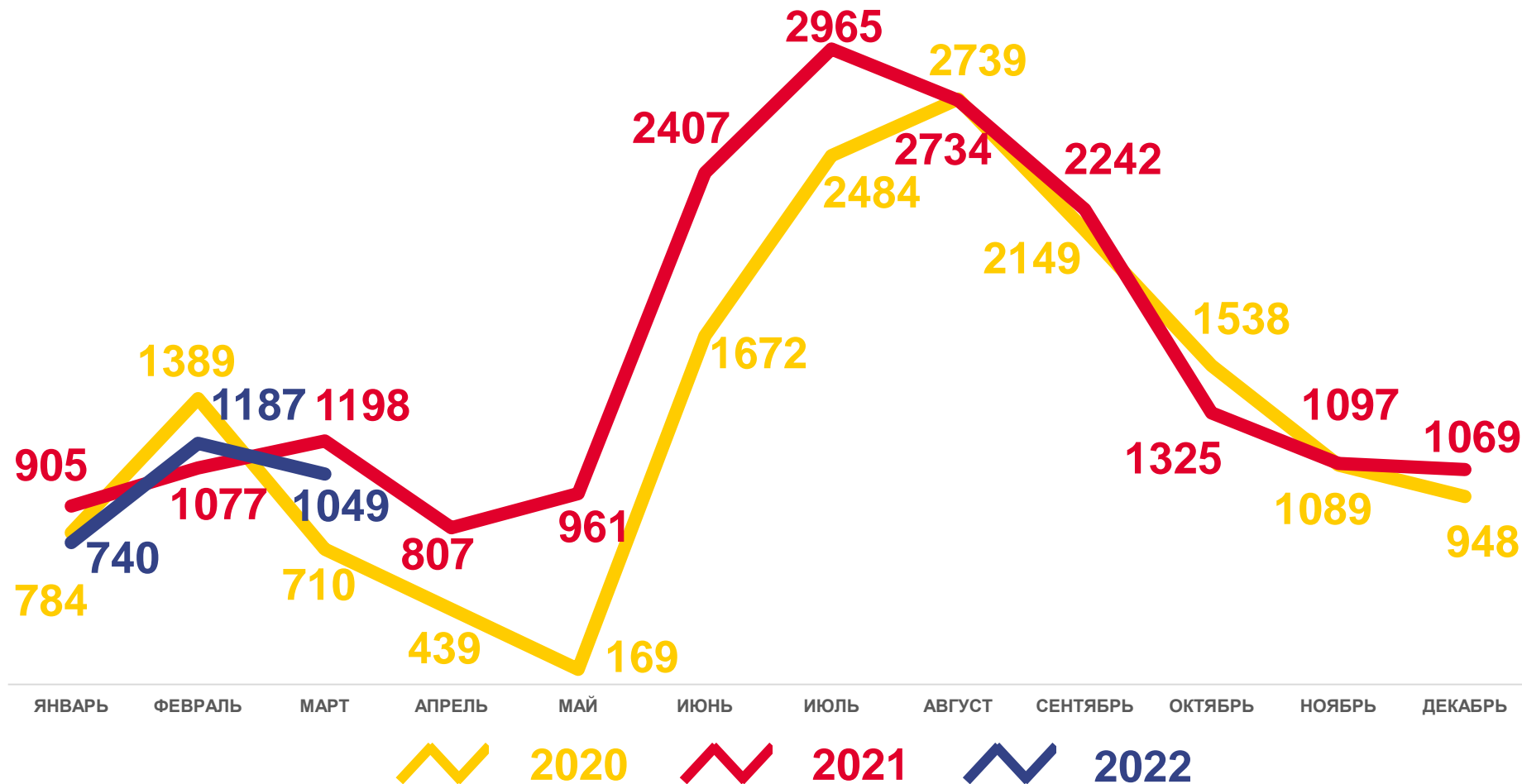
2976

В РАСЧЁТЕ
НА 1000 ЧЕЛОВЕК

3,8

ИЗМЕНЕНИЕ, %
к январю – марту 2021 года

- 6,4





ЧИСЛО ЗАРЕГИСТРИРОВАННЫХ РАЗВОДОВ В НИЖЕГОРОДСКОЙ ОБЛАСТИ

ЕДИНИЦ

2022 ГОД

январь - март 2022 года

ЕДИНИЦ

2985

В РАСЧЁТЕ
НА 1000 ЧЕЛОВЕК

3,9

ИЗМЕНЕНИЕ, %
к январю - марту 2021 года

- 5,6

